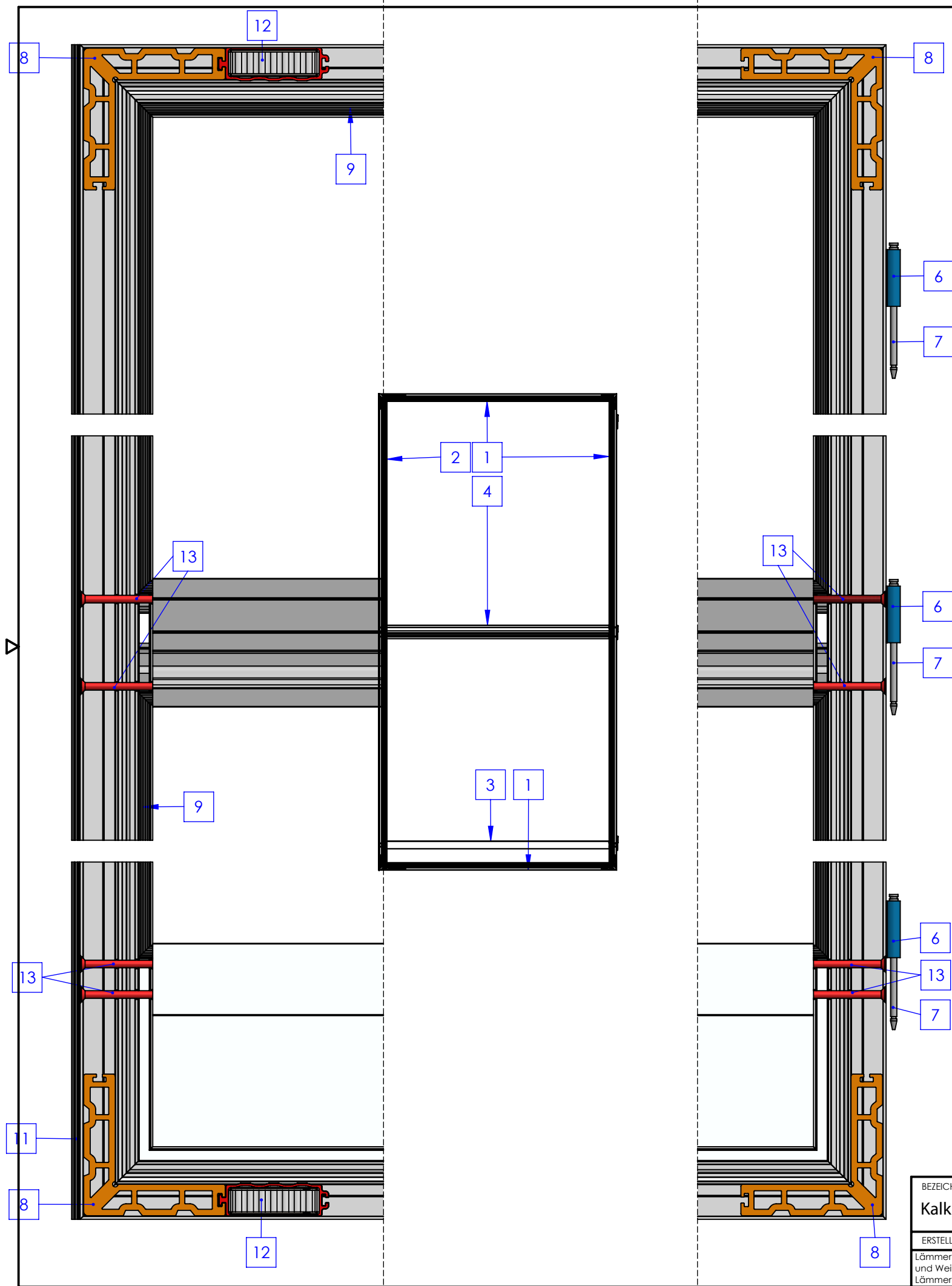


Gehflügel

DT/6-5D-Neo

Pos-Nr.	Art-Nr.	Benennung	Menge*
1	1231	Drehtürprofil mit Bürstenführung	2,0 m
2	1230	Drehtürprofil	4,7 m
3	1225	Sockelsprossenprofil	0,9 m
4	1229	Türsprossenprofil mit integriertem Griff	0,9 m
5	3205	Einschiebeschuh, A2	3 Stk
6	3224	Scharnieroberteil	3 Stk
7	3298	Verbindungsstift für Scharnierober- und unterteile	3 Stk
8	3885	Eckwinkel aus Profil L1532	4 Stk
9	5002.0	Keder für Gewebebefestigung	8,0 m
10	5218	Bürstendichtung 6,9 x 6mm	4,0 m
11	5221	Bürstendichtung 6,9 x 9mm	2,0 m
12	50346	Magnet in Box für Profil 1220 Polung flächig	2 Set
13	7410	SEKO ISO14581 M3x4,5 A2 TX10	6 Stk
14	7103	SEKO DIN7982-C ST3,5x45 A2 TX15	8 Stk

* Mengenangabe ist an einer Tür der Größe 2000 x 2000 (BxH) orientiert

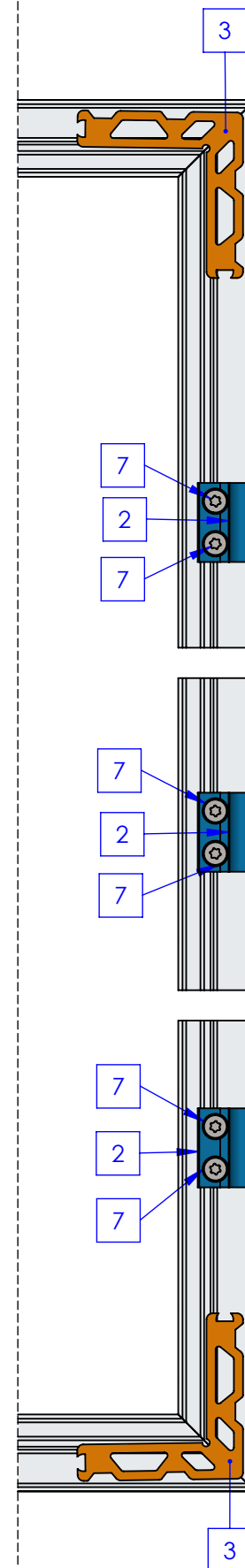
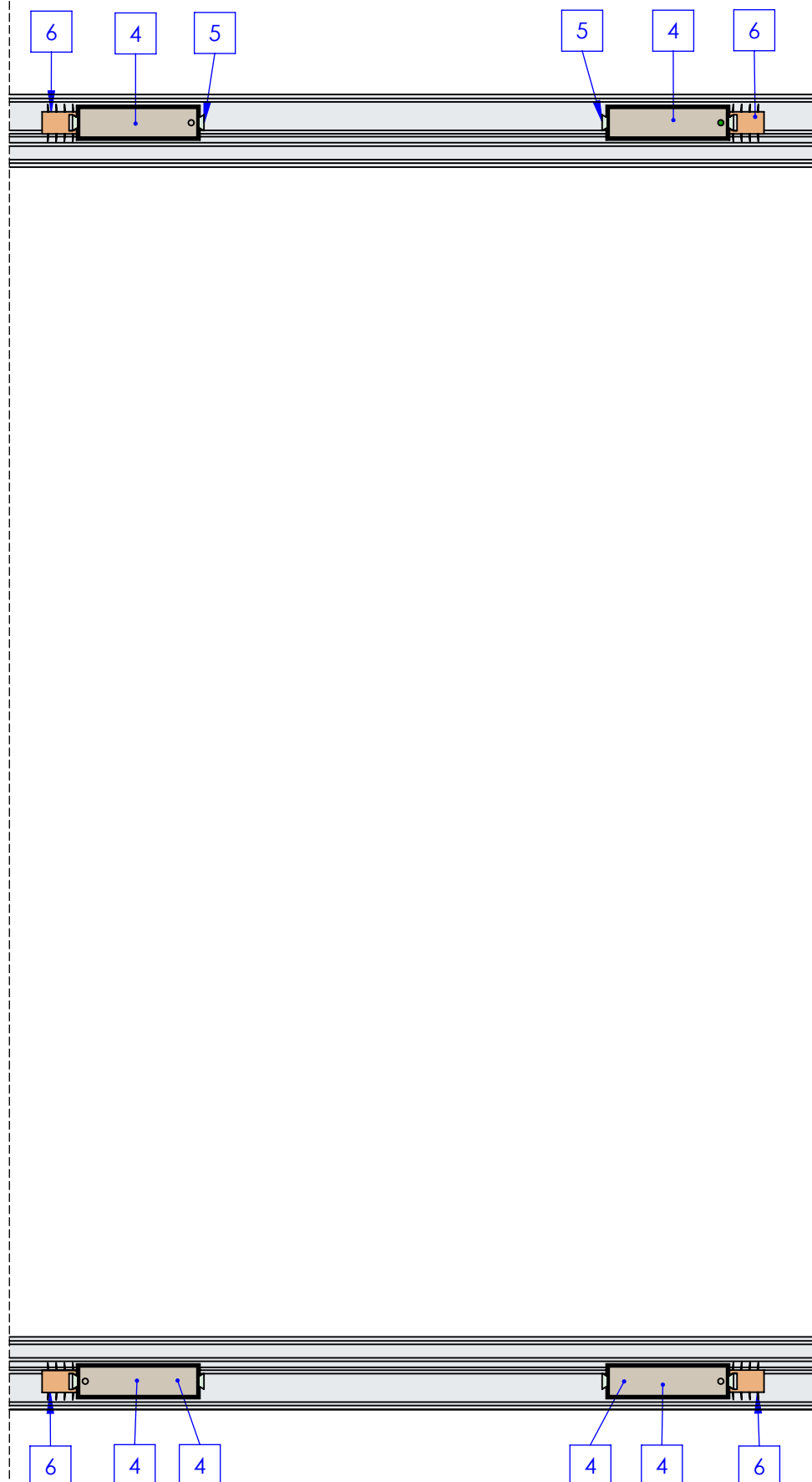
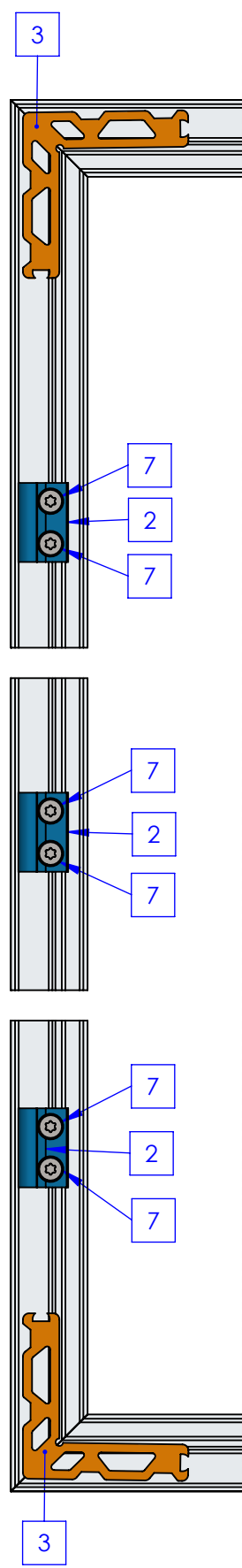


Stehflügel
DT/6-5D-Neo

Pos-Nr.	Art-Nr.	Benennung	Menge*
1	1230	Drehtürprofil	4,0 m
2	1231	Drehtürprofil mit Bürstenführung	2,0 m
3	1225	Sockelsprossenprofil	0,9 m
4	1229	Türsprossenprofil mit integriertem Griff	0,9 m
5	3205	Einschiebeschuh, A2	3 Stk
6	3224	Scharnieroberenteil	3 Stk
7	3298	Verbindungsstift für Scharnierober- und unterteile	3 Stk
8	3885	Eckwinkel aus Profil L1532	4 Stk
9	5002.0	Keder für Gewebebefestigung	8,0 m
10	5218	Bürstendichtung 6,9 x 6mm	4,0 m
11	5332	Gummiprofil für Pendeltür	2,0 m
12	50346	Magnet in Box für Profil 1220 Polung flächig	2 Set
13	7103	SEKO DIN7982-C ST3,5x45 A2 TX15	8 Stk
14	7410	SEKO ISO14581 M3x4,5 A2 TX10	6 Stk

* Mengenangabe ist an einer Tür der Größe 2000 x 2000 (BxH) orientiert

▽



Einbaurahmen

DT/6-5D-Neo

Pos-Nr.	Art-Nr.	Benennung	Menge*
1	1041	Einbaurahmenprofil breit	7,8 m
2	3244	Scharnierunterteil	6 Stk
3	3888	Eckwinkel mit Aufnahme für 1040,1042	4 Stk
4	5006	Blockmagnet für Flügel (Magnethalter 5041,5042)	4 Stk
5	5044	Magnethalter für Profil 1040, 1041, 1042	4 Stk
6	5047	Arretierung für Magnethalter für Profil 1210,1212	4 Stk
7	7408	SEKO DIN965 M4x10 A2 TX20	12 Stk

* Mengenangabe ist an einer Tür der Größe 2000 x 2000 (BxH) orientiert

BEZEICHNUNG: Kalkulationsübersicht		ZEICHNUNGS NR. DT/6-5D-Neo		Lämmermann Systeme GmbH & Co.KG Bortenmacherstraße 1 91126 Schwabach Tel. 09122 - 9999140 Fax. 09122 - 9999192 www.laemmermann.de	 Lämmermann INSEKTENSCHUTZSYSTEME
ERSTELLER	P. Boyer	11.11.2024	Freigegeben		
Lämmermann nimmt für Angebot, Zusammenstellungen, Formblätter, Beschreibungen und zeichnerische Darstellungen Urheberrechtsschutz in Anspruch. Gebrauch, Vervielfältigung und Weitergabe nur mit schriftlicher Genehmigung! Lämmermann claims copyright for offers, lists, blanks, descriptions and drawings. Use, duplication and handing over to third parties only with written permission.					A3 BLATT 3 VON 3