

## Anwendungsfall

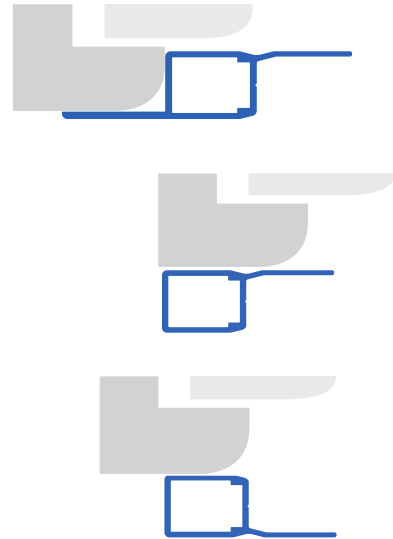
Die richtige Lösung für alle Fenster, die eine Durchreiche-  
möglichkeit bieten sollen, z.B. für außenliegende Blumen-  
kästen oder Küchenfenster im Terrassenbereich.



Verschlussarten

## Variables Einbaurahmenkonzept

Das durchdachte Montagerahmen-  
konzept ermöglicht vielfältige  
Einsatzmöglichkeiten.



### Neu:

Besonders geringe Einbautiefe für Dreh-  
fenster, die nach innen geöffnet werden  
sollen. Empfehlung bei Fenstern mit stark  
gerundetem Blendrahmen.

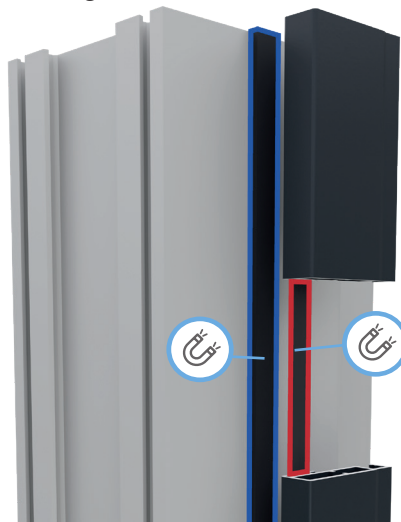


## Varianten ohne Einbaurahmen

Blockmagnetverschluss (A)

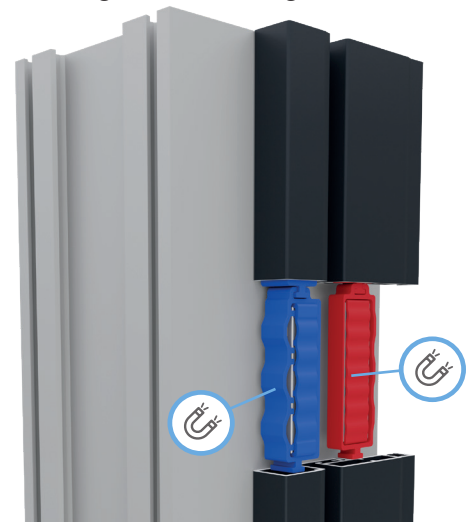


Magnetbandverschluss (B)



## Varianten mit Einbaurahmen

Integrierter Blockmagnet (A)





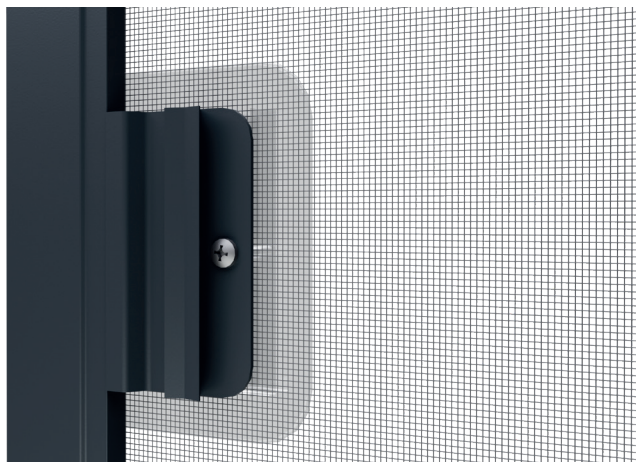
# DREHFENSTER

## Anwendungsfall

Bei Blumenkästen eine ausgezeichnete Lösung



## Griffe

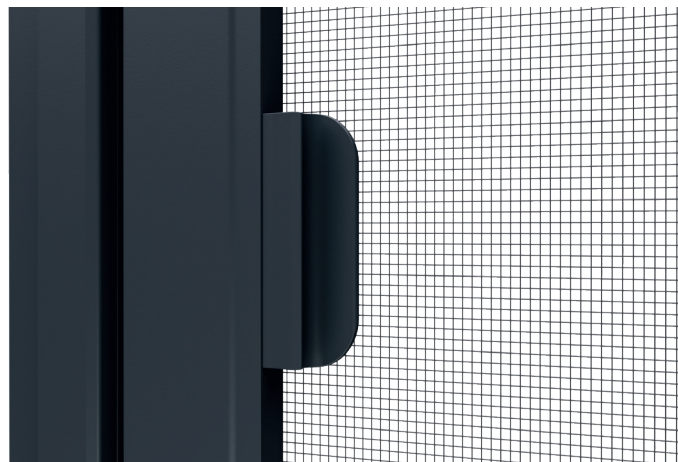


### Schalengriff flächenbündig

Art.Nr.: 3310 + 3316

Außen: Aluminium-Griff in Rahmenfarbe

Innen: transparenter PVC-Griff



### Schalengriff klein

Art.Nr.: 3314

Standard bei allen nach innen öffnenden Varianten.

 weitere Griffvarianten im Kapitel Drehtüren