

Anwendungsfall

Lämmermann Rollos werden gerne bei Fenstern verbaut, wenn ein bedarfsgerechter Insektenschutz gewünscht ist. Die Zugschiene mit integrierter Griffmulde verleiht dem Element eine edle Haptik.

Stabile Endkappen

hochwertiges Aluminiumteil beschichtet in Rahmenfarbe



Verschlussarten

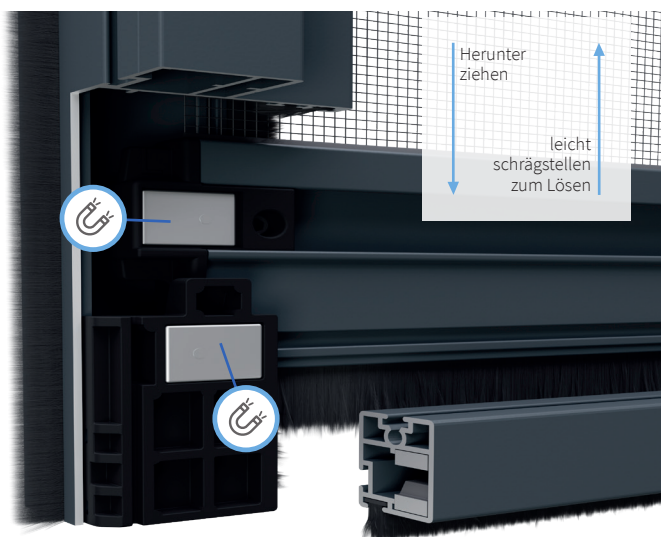


Montage ohne Bohren:

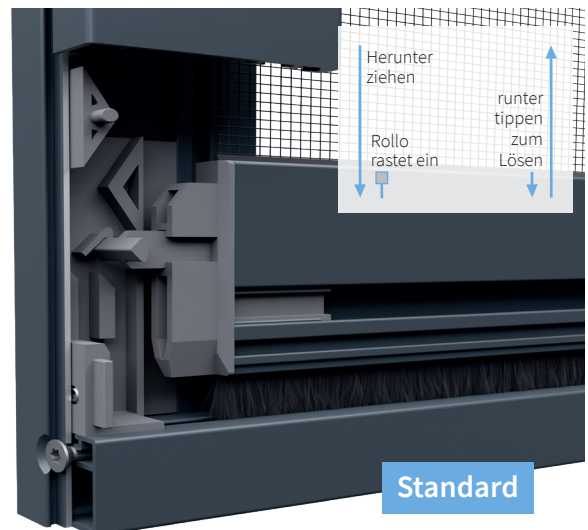
Einhängemontage mit Variante R/2-EHW möglich

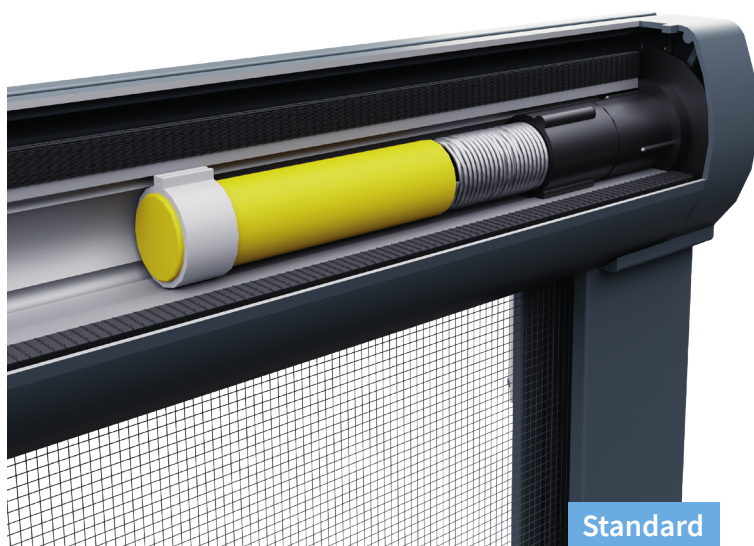


Magnetverschluss



Tip-On Verschluss





Rollobremse

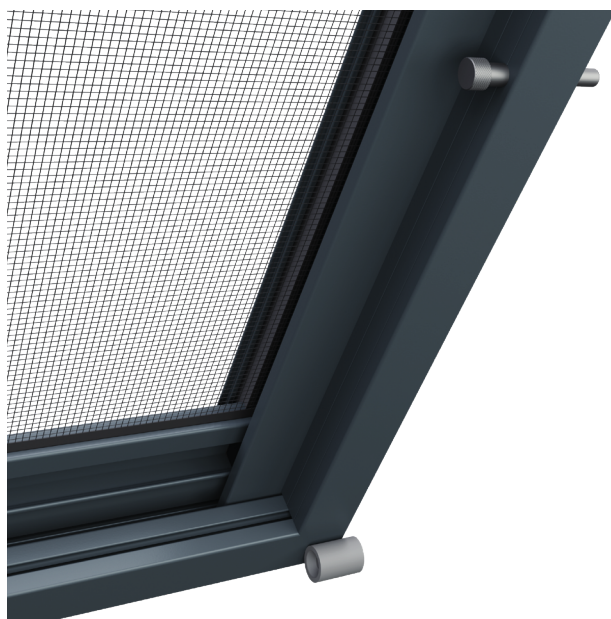
Die bei uns im Standard verbaute Flüssigkeitsbremse sorgt dafür, dass sich das Gewebe ruhig und gleichmäßig auf die Rollwelle aufwickelt.



Hohe Verwindungssteifigkeit

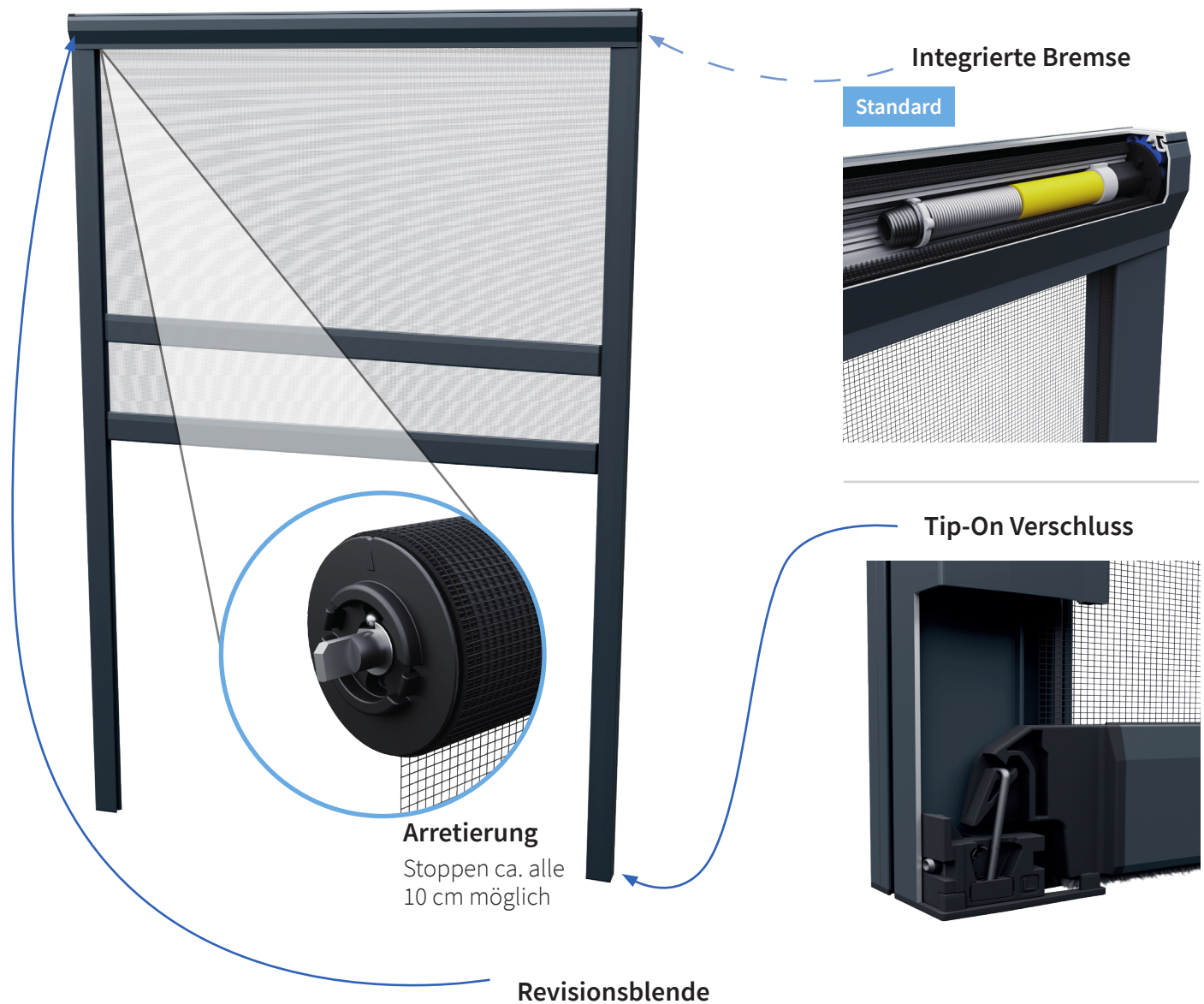
Durch die massiven Aluminium-Endkappen entsteht bei geschlossenen Rollo-Varianten eine außerordentlich gute Stabilität. Leichtere Montage, formstabiler Transport und gesteigerte Langlebigkeit sprechen für sich.

R/2 R/3 R/4



Federstiftmontage bei Dachfenstern

Die Variante R/4 kann durch die Kombination aus Federstift und Auflagebuchse mit einem Handgriff demontiert werden, um beispielsweise das Fenster in die Reinigungsstellung zu bringen. Ebenso einfach erfolgt der Einbau.



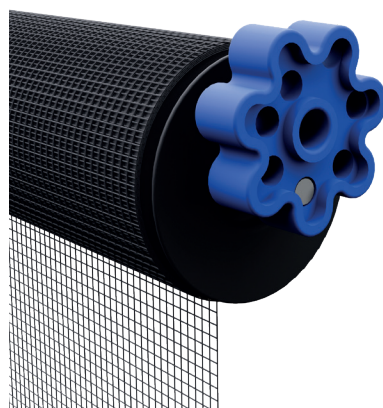
Revisionsblende

Feineinstellungen am Rollo können dadurch auch noch nach der Montage vorgenommen werden.



Horizontalausgleich Gewebewelle

Neigung der Welle anpassbar, um gleichmäßiges Aufwickeln zu gewährleisten



Änderung Federvorspannung:

Im Bedarfsfall Vorspannungskraft anpassbar

